

Soutdoor

Soutdoor/T

TRIPLA TECNOLOGIA
EN 50131-2-4 / GRADO 2 / CLASSE 4

Soutdoor/T è un sensore a tripla tecnologia pensato e progettato per tutte le installazioni in esterno ed è in grado di risolvere tutte le problematiche che si possono verificare. Le possibilità di verificare in modo accurato la provenienza delle possibili false notifiche e di essere programmato anche tramite software, rendono questo oggetto particolarmente efficiente e versatile anche in situazioni particolari e problematiche (es. giardini con molte piante e con animali, sole o altre fonti possibili di falso allarme).

La possibilità di utilizzare lenti di diverso tipo, rende particolarmente indicato Soutdoor/T a tutti i tipi di installazione (in altezze da 1 a 3 mt grazie a lenti volumetriche e tenda orizzontale, oppure radenti ai muri, con effetto tenda verticale, per protezione di porte e finestre).

- Programmazione software:
 1. Visualizzazione grafica della portata di ogni singola tecnologia
 2. Consultazione della statistica delle violazioni della singola tecnologia per la ricerca dei falsi allarmi
 3. Configurazione libera di tutte le uscite a disposizione del sensore
 4. Memorizzazione di PRESET in funzione delle esigenze installative
 5. Configurazione preallarmi utilizzando una o più tecnologie del sensore
- Copertura da 3 mt a 15 mt
- Memoria eventi interna attivabile ad impianto inserito
- Sensore a tripla tecnologia (2 piroelettrici, 1 microonda)
- Differenti tipi di lenti in funzione del tipo di installazione (volumetrica, tenda verticale/orizzontale)
- PET immune regolabile
- Doppio antiaccecamento
- Tamper antistrappo, ed anti apertura con micro switch
- Tamper anti rotazione con accelerometro nel caso il sensore venga montato su snodo
- N°4 relé di uscita liberamente configurabili per le funzioni allarme, mascheramento, accecamento e malfunzionamento
- Ingresso Blocco Sensore (esclusione microonda e segnalazioni visive ad impianto disinserito)
- Trimmer di regolazione della portata nella funzione stand alone
- Led Bicolore Rosso e Verde
- N° 6 Dip switch per le diverse configurazioni
- Snodo a muro con cavi interni modello SN3
- Temperatura -30°+70°



Programmabile da PC



Pet Immunity



Anti mascheramento

Soutdoor/L

DOPPIO PIR DIGITALE

Soutdoor/L è un sensore a doppio PIR, da esterno, con un sistema di analisi che tiene conto dei due principali cambiamenti che possono verificarsi durante un movimento: la velocità e l'intensità. Con il confronto simultaneo di queste due informazioni, è in grado di discriminare movimenti ripetitivi dall'intrusione, riducendo la percentuale di falsi allarmi. Con alte variazioni termiche, il sistema di compensazione totalmente digitale, garantisce prestazioni elevate. Ha una copertura di 12 mt, con angolo di 90°. La possibilità di utilizzare lenti di diverso tipo, rende particolarmente indicato Soutdoor/L a tutti i tipi di installazione (in altezze da 1 a 3 mt grazie a lenti volumetriche e tenda orizzontali, oppure radenti ai muri, con effetto tenda verticale, per protezione di porte e finestre).



Pet Immunity

SNODO SN3



Caratteristiche funzionali:

- Doppio PIR in AND con tempo 4"
- Copertura da 6 mt a 12 mt
- Led di walk test
- Funzione doppio impulso
- Lenti intercambiabili
- Snodo opzionale
- Contatto di allarme con relè a stato solido (NO, NC)
- Contatto Tamper (NO e NC)

Caratteristiche tecniche:

- Alimentazione: da 10.5 V a 15 V
- Stand-by: 14 uA
- Consumo di allarme: 25 mA

Soutdoor/BC

BASSO CONSUMO



Pet Immunity



Soutdoor/BC è un sensore a doppio PIR, da esterno, a basso consumo. E' utilizzabile con tutti i tipi di trasmettitori radio, grazie al bassissimo consumo, 9uA garantisce una lunga durata delle batterie dei dispositivi collegati. Ha una soglia operativa molto bassa pertanto il funzionamento è garantito anche con tensioni di alimentazione a 2.55 Vdc. E' un sensore completamente digitale, con un sistema di analisi privo dei classici disturbi che avvengono con l'utilizzo di PIR analogici tradizionali. Grazie all'utilizzo di PIR totalmente digitali il sensore è protetto da acciamenti da luce bianca, ed ha un'efficacia decisamente superiore nella discriminazione dei movimenti nel suo raggio di azione. Anche in presenza di variazioni notevoli termiche, il sistema di compensazione totalmente digitale garantisce sempre un'ottima efficacia. Ha una portata di 15 mt, con un angolo di apertura di 90°.

Caratteristiche funzionali:

- Doppio PIR in AND con tempo 4"
- Copertura da 3 mt a 15 mt
- Led di walk test
- Allarme Buzzer
- Funzione test
- Stand-by per risparmio batteria di 2 min 30 sec
- Funzione doppio impulso
- Lenti intercambiabili
- Snodo opzionale
- Contatto di allarme con relè a stato solido (NO, NC)
- Contatto Tamper (NO e NC)

Caratteristiche tecniche:

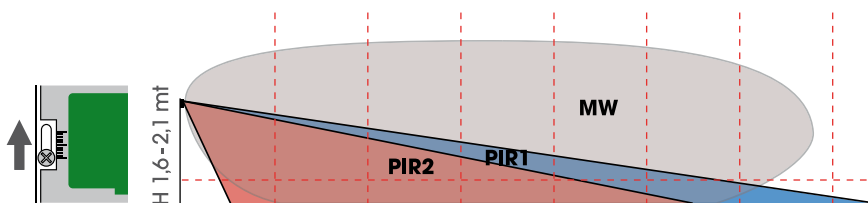
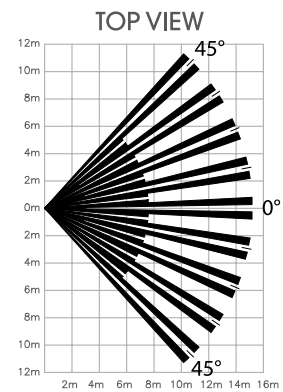
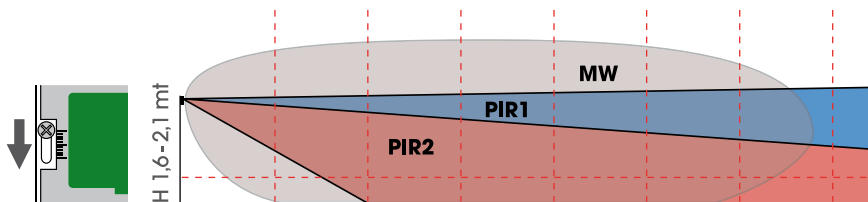
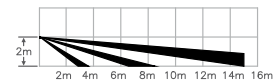
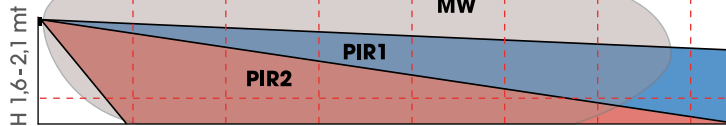
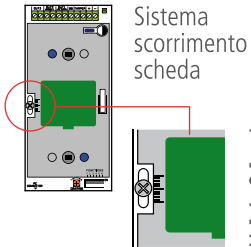
- Alimentazione: da 3V a 9V
- Stand-by: 9uA
- Consumo di allarme: 5mA



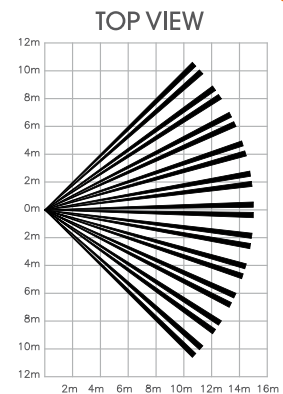
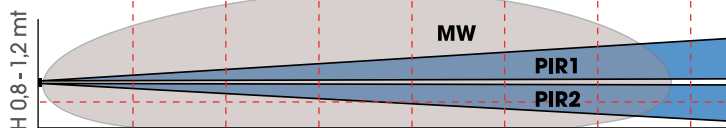
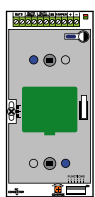
SOUTDOOR

da la possibilità di cambiare e combinare diversi tipi di lenti per ogni specifica esigenza

2 LENTI VOLUMETRICHE



2 LENTI A TENDA ORIZZONTALI



2 LENTI A TENDA VERTICALI

