

ATTENZIONE

A seguito di test effettuati su tutte le centrali di nostra produzione, che hanno la possibilità di connettere il modulo GPRS e 3G con scheda IP, è opportuno seguire le seguenti indicazioni:

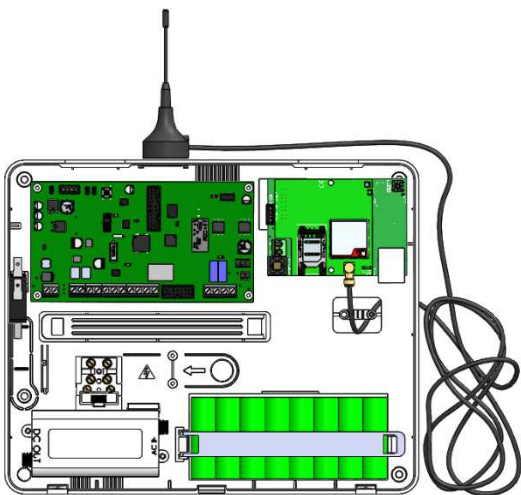
Configurazione della centrale con scheda IP e modulo 3G/Gprs

- **Non accorciare né allungare il cavo di antenna della sezione mobile**
- **Non lasciare il rocchetto del cavo GSM all'interno della centrale**
- **Fare uscire il cavo GSM dalla stessa parte in cui entra il cavo di alimentazione**
- **Non lasciare scorta del cavo internet all'interno della centrale**
- **Usare cavi internet di buona qualità**
- **Non installare la centrale di allarme molto vicino a router con trasmissioni WiFi**

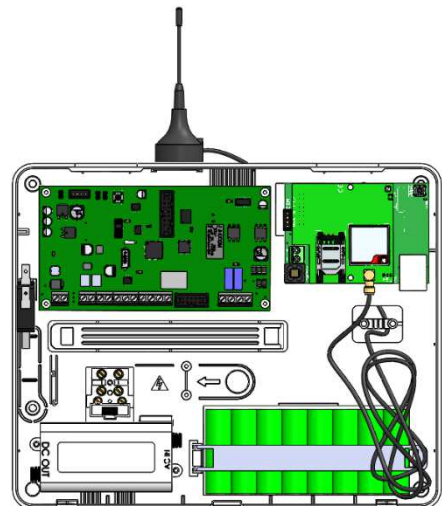
Configurazione della centrale con solo scheda IP

- **Non lasciare scorta del cavo internet all'interno della centrale**
- **Usare cavi internet di buona qualità**
- **Non installare la centrale di allarme molto vicino a router con trasmissioni WiFi**

Queste operazioni in taluni casi potrebbero causare la disconnessione della scheda IP al router a causa dell'elevato disturbo elettromagnetico prodotto.



SI



NO