



**MITECH®**  
LEADING PERIMETER SECURITY

**PRODUTTORI BARRIERE PERIMETRALI**  
*da sempre*

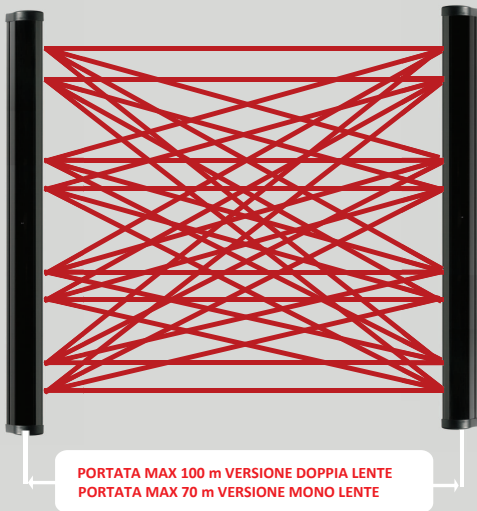
# DATA SHEET FOSTER

**BARRIERA ALL'INFRAROSSO ATTIVO PER PROTEZIONI PERIMETRALI**

- Portata massima 100 m (versione doppia lente)
- Mono e doppia lente - programmazione AND/OR
- Allineamento semplice e rapido
- Precablate, pronte per l'installazione
- Termostatazione integrata automatica
- Disqualifica incorporata
- Sincronizzazione ottica
- Struttura in alluminio e copertura in policarbonato
- Altezze disponibili da 1,0 m a 3,5 m
- Grado di protezione IP65



[info@mitech-security.com](mailto:info@mitech-security.com)  
[www.mitech-security.com](http://www.mitech-security.com)



## SINCRONIZZAZIONE OTTICA

**FOSTER** è formata da un'unità trasmittente che emette una sequenza codificata di raggi infrarossi che vengono ricevuti dall'unità ricevente.

Le barriere non necessitano quindi di nessun sincronismo filare poiché ogni raggio è riconosciuto tramite codici ottici differenziati (sincronismo ottico).

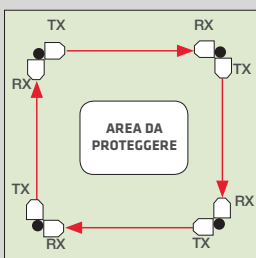
## TERMOSTATAZIONE AUTOMATICA E FUNZIONE DI DISQUALIFICA

**FOSTER** grazie alla presenza del dispositivo di termostatazione automatica e al sistema di disqualifica è insensibile agli agenti atmosferici.

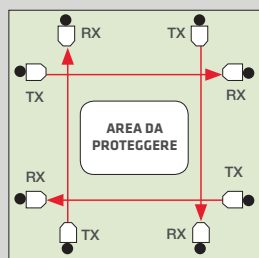
## ACCESSORI DI SERIE

Cavetto per allineamento manuale, kit pressacavi.

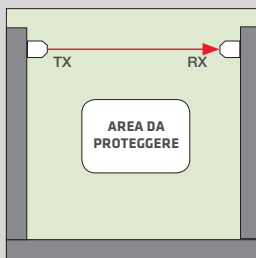
Soluzione con fissaggio a palo 1



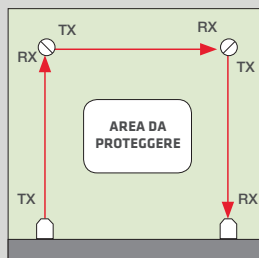
Soluzione con fissaggio a palo 2



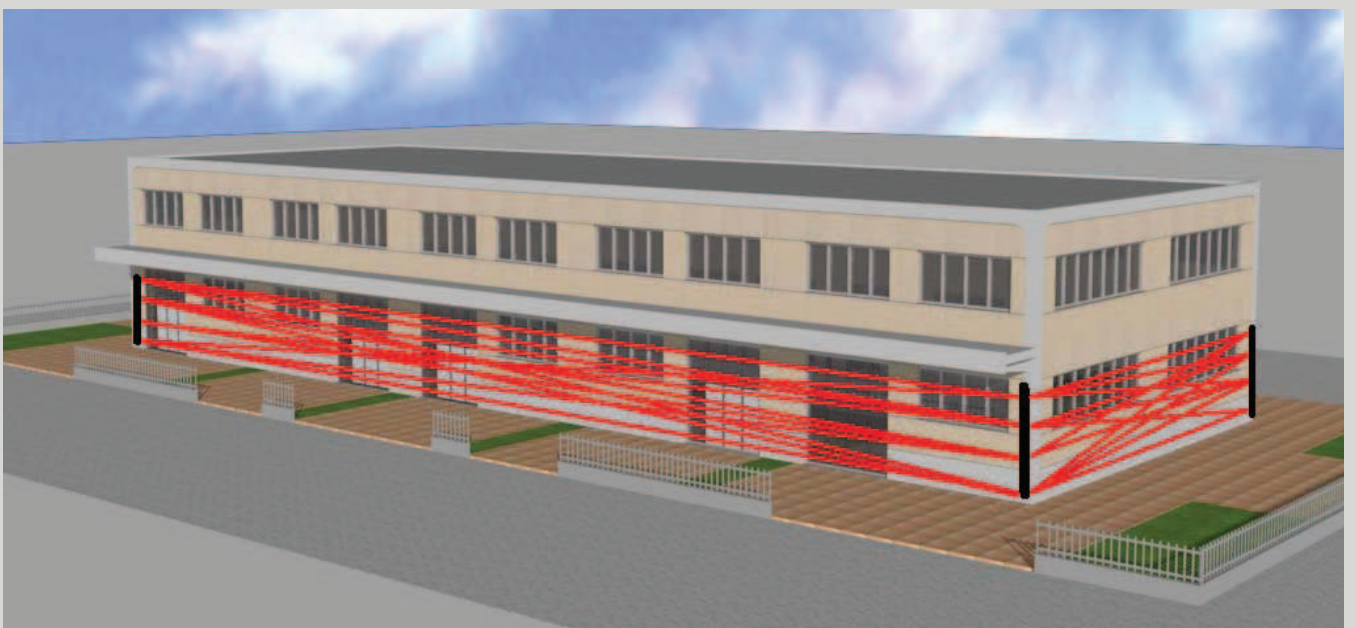
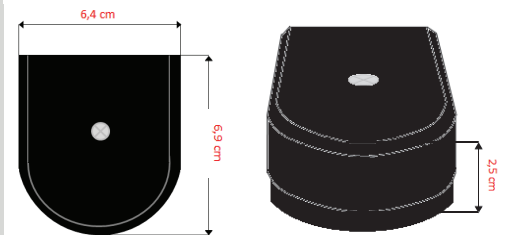
Soluzione fissaggio a parete



Soluzione in combinazione con colonne bidirezionali



## MISURE TAPPO SUPERIORE ED INFERIORE



## CARATTERISTICHE TECNICHE

Portata massima	100 m (doppia lente, mono lente portata massima 70 m)
Distanza minima tra Trasmettitore e Ricevitore	versione da 1,0 m: distanza minima 4 m (per tutte le altre versioni, con distanze minime inferiori ai 15 m, contattare il fornitore)
Altezza barriera	1,0 m – 1,5 m – 2,0 m – 2,5 m – 3,5 m (per altezze fuori standard contattare il fornitore)
Larghezza e profondità barriera	Larghezza 6,4 cm - Profondità 6,9 cm
Profili	Estrusi in alluminio e policarbonato IR
Sincronizzazione	Ottica
Numero fasci	Massimo 5 doppie lenti (50 incrociati incrociati)
Alimentazione	12 Vdc - 24Vac (per termostatazione)
Disqualifica	Automatica con segnalazione verso l'esterno
Consumo massimo riscaldatori	RX 30W - TX 30W
Temperatura di funzionamento	-35°C + 70°C
Angolo allineamento verticale ed orizzontale	30° (verticale) - 180° (orizzontale)
Sistema di rilevazione	OR - AND su TX e RX con possibilità di attivazione AND da remoto
Sistema antiaccecamento	Automatico escludibile
Tempo di intervento	Regolabile 50 - 500 ms
Uscita allarme	Contatto relè NC - NA
Uscita tamper	Contatto NC
Segnalazione Led	Alimentazione - Accecamento - Riscaldamento Segnale basso - Allarme - Rilevazione
Segnale infrarosso	Ad impulsi codificato
Conforme alle norme	CEI 79/2
Conforme alle Direttiva	ROhs 2011/65/UE
Grado di protezione	<b>IP65</b>

## CONSUMI

BARRIERA	TX	RX	TOTALE	DESCRIZIONE
FTN102M	120mA	110mA	230mA	Barriera IR a 2 singole lenti 2TX+2RX (4 raggi incrociati)
FTN102D	120mA	110mA	230mA	Barriera IR a 2 doppie lenti 2TX+2RX (8 raggi incrociati)
FTN152D	120mA	110mA	230mA	Barriera IR a 2 doppie lenti 2TX+2RX (8 raggi incrociati)
FTN153D	120mA	150mA	270mA	Barriera IR a 3 doppie lenti 3TX+3RX (18 raggi incrociati)
FTN154M	120mA	230mA	350mA	Barriera IR a 4 singole lenti 4TX+4RX (16raggi incrociati)
FTN154D	120mA	230mA	350mA	Barriera IR a 4 doppie lenti 4TX+4RX (32 raggi incrociati)
FTN204M	120mA	230mA	350mA	Barriera IR a 4 singole lenti 4TX+4RX (16raggi incrociati)
FTN204D	120mA	230mA	350mA	Barriera IR a 4 doppie lenti 4TX+4RX (32 raggi incrociati)
FTN205D	120mA	270mA	390mA	Barriera IR a 5 doppie lenti 5TX+5RX (50 raggi incrociati)
FTN206M	120mA	270mA	390mA	Barriera IR a 6 singole lenti 6TX+6RX (36 raggi incrociati)
FTN254D	120mA	230mA	350mA	Barriera IR a 4 doppie lenti 4TX+4RX (32 raggi incrociati)
FTN255D	120mA	270mA	390mA	Barriera IR a 5 doppie lenti 5TX+5RX (50 raggi incrociati)
FTN304D	120mA	230mA	350mA	Barriera IR a 4 doppie lenti 4TX+4RX (32 raggi incrociati)
FTN305D	120mA	270mA	390mA	Barriera IR a 5 doppie lenti 5TX+5RX (50 raggi incrociati)
FTN355D	120mA	270mA	390mA	Barriera IR a 5 doppie lenti 5TX+5RX (50 raggi incrociati)

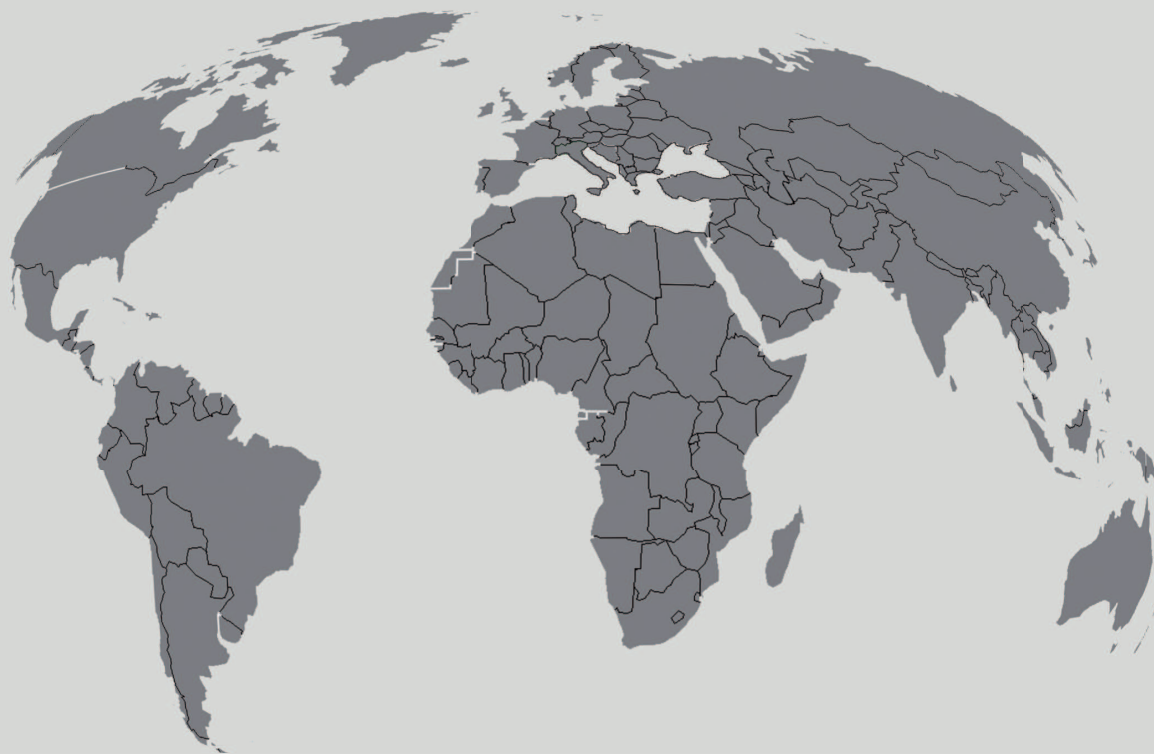


[info@mitech-security.com](mailto:info@mitech-security.com)

[www.mitech-security.com](http://www.mitech-security.com)



**MITECH®**  
LEADING PERIMETER SECURITY



## **MITECH® srl**

### **Uffici**

Via Roncaglia, 14  
20146 Milano - Italy

### **Produzione**

Strada Nuova, 13/C  
43010 Fontevivo (PR) - Italy

Tel.: +39 02 48006383

Fax: +39 02 48025620

info@mitech-security.com

**[www.mitech-security.com](http://www.mitech-security.com)**

DATASHEET\_FOSTER\_IT REV. 0 - 01/2014 - MITECH SRL si riserva di modificare dati e caratteristiche tecniche senza preavviso, atti al miglioramento del prodotto.

